

COPRIPALO VARIO RIGIDO PER PALI IN LEGNO



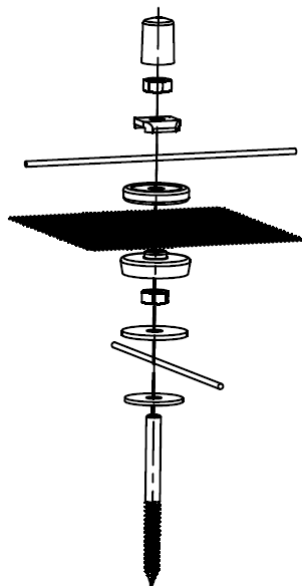
INNOVAZIONE E RESISTENZA

TIPO DI MATERIALE: polipropilene copolimero stabilizzato UV e condizioni meteo.

CARATTERISTICHE MECCANICHE	UNITÀ	VALORI	METODO
MODULO ELASTICO (E)	Mpa	>850	ISO 178/93
CARICO SNERVAMENTO	N/mm2	>20	ISO 527/93
ALLUNGAMENTO ROTTURA	%	>200	ISO 527/93

MISURE DISPONIBILI: 10 – 12 – 14 – 16

VITERIA DISPONIBILE



Viteria standard



Viteria rete Capannina



PACKAGING: 10-12: Confezione minima: 12 pezzi - Pallet: 864 / 1.008 pezzi
12-14: Confezione minima: 12 pezzi - Pallet: 720 / 840 pezzi