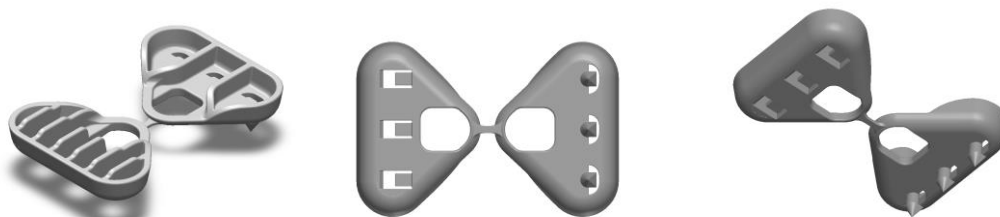


PLACCHETTA VARIO MINI



Placchetta pratica e di dimensioni piccole. È riapribile una volta installata. È prodotta in materiale plastico tecnico che garantisce robustezza, resistenza e durata nel tempo. Ideale l'abbinamento con il nostro MOSCHETTONE AUTOBLOCCANTE.

INFORMAZIONI TECNICHE

Materiale: poliammide 6			
CARATTERISTICHE MECCANICHE	UNITÀ	VALORI	METODO
MODULO ELASTICO (E)	Mpa	>2500	ISO 178/93
CARICO SNERVAMENTO	N/mm2	>80	ISO 527/93
ALLUNGAMENTO ROTTURA	%	>60	ISO 527/93

CONFEZIONI*:

Sacchetto: 200 pezzi

Cartone: 2000 pezzi

Pallet: 20 cartoni – 40.000 pezzi

*Le quantità indicate sono al momento provvisorie